

[デザイン室 / その他エリア版]

ZAUS COMPANY BOOK

[ZΛUS]

ザウス株式会社



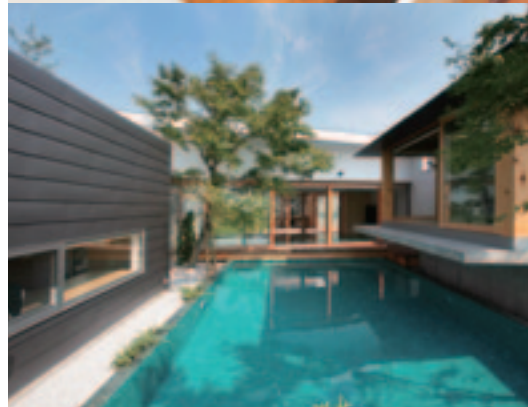
「少しずつ出来上がっていく過程を見ていくのは楽しかったですよね。たぶん、この楽しさはハウスメーカーでは得られない気持ちではないでしょうか」

・・・舞子坂の家 S 様



相談する前に色々と研究したつもりでしたが、実際に動き出してみるとお金や契約のことなど、専門的な知識を必要とする場面がいくつもあり、ザウスの存在はととても頼りになりました」

・・・和歌山の家 T 様



「すでに入居されている住まいを案内していただいた時に、そこに住んでいるオーナーさんとザウスのプロデューサーの方がとても仲が良く、いいお付き合いをされているなあと感心したんです。その自然な人間関係を見て、ここなら安心して長く付き合えると確信しました」

・・・東大阪の家 O 様

「僕らが言えなかったことや気づかなかったことを、先生や施工会社の方々に上手に伝えてくれました。コストに関してもきちんと調べて検討してくれた。僕らは信頼できるプロと出会ったことで、すべてを任せることができました。その結果、これだけ満足する家を手に入れられた」・・・垂水の家 F 様



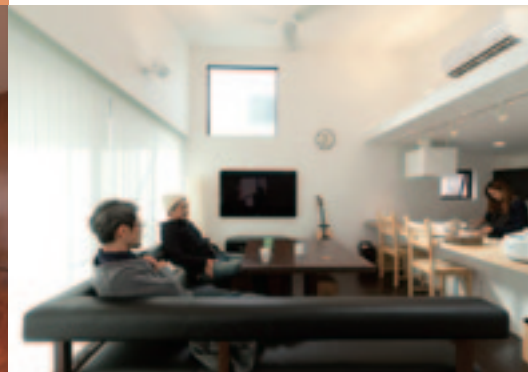
土地探しの際、「この雰囲気の家だと広さはこのくらい確保したい」、「こういった形状ならこんな家が適している」といった具体的なアドバイスを受けられたのが、非常に参考になりました。

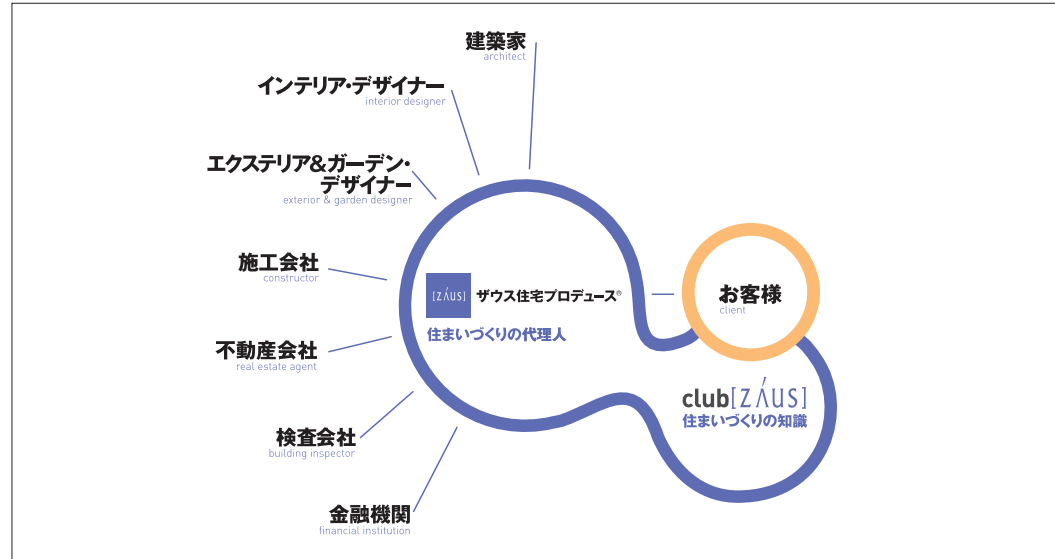
・・・足立の家 G 様



建築会社を数社回りましたが、「思い描くデザインを共有できる」と感じたのはザウスでした。

・・・京都北区の家 N 様

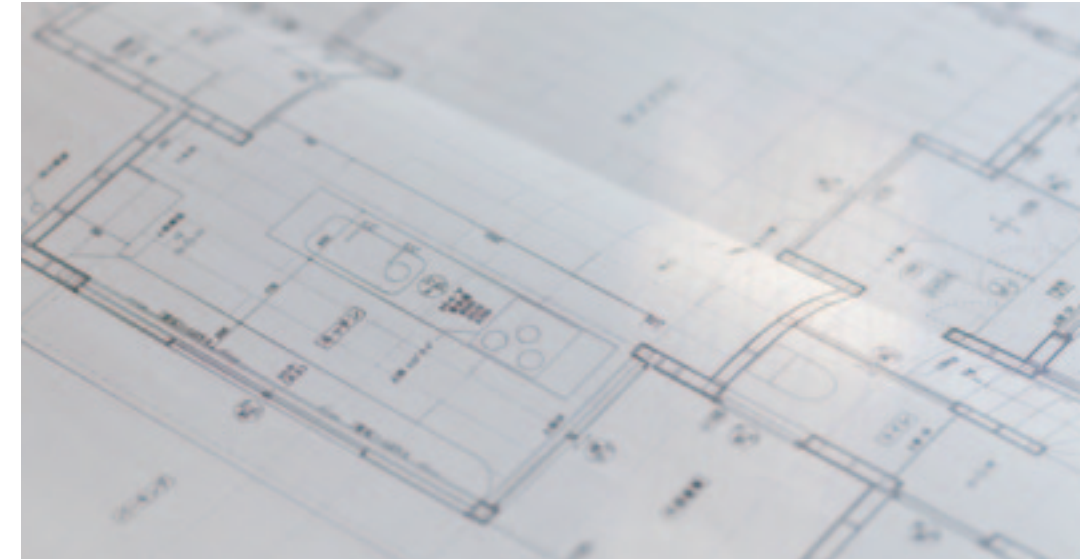




2000年、ザウスは「日本の住宅業界の不思議」に対する答えから、新しい住まいづくりの選択肢のひとつとして生まれました。

ザウス住宅プロデュースは、お客様のこだわりを実現するために、プロデューサーが住まいづくりの代理人として全体指揮を取りながら、経験豊富な登録建築家の中から3名による設計コンペ(競技)、工事費の適正な見積もりの実施・検証を経て、建築家と理想の住まいをつくるシステムです。

家族の暮らしを最大限に満喫できる空間をカタチにするには、住む人自らが理想を語り、信頼できる住宅プロデューサー・建築家・施工会社と出会い、共に住まいづくりに参加することが重要だと考えています。



創業以来、数多くの建築家設計の住まいをプロデュースしてきた経験を生かし、2017年より自社での設計も手掛けています。住宅建材・設備メーカーの既製品を採用しコストを抑えた注文住宅が可能です。

お客様のご要望に対して、住宅メーカーや建売住宅とはひと味違ったプラン提案をしています。設計業務は住宅をはじめ、マンション、テナントビル、店舗など幅広く行っています。

一級建築士2名

ザウス住宅プロデュースによる住まいづくりの流れ

土地探しからアフター対応まで、ザウスという窓口ひとつにご依頼やご相談をまとめることで、建築主は住まいの打合せに集中することができます。

資金計画	土地探し	プレゼンテーション	基本・実施設計	工事金額算出	施工会社選定	着工	検査・上棟	完成・引き渡し	アフター
 <p>総予算のヒアリング 予算計画書の作成 (建築工事費、その他工事費、役所申請・調査費、土地取得費用、登記費用、税金など) 各種住宅ローンの比較・紹介</p>	 <p>要望のヒアリング 土地情報の紹介 現地案内 諸条件のチェック 土地売買契約内容の確認</p>	 <p>建築家の選択・紹介 要望のとりまとめ 提案プランに対するアドバイス</p>	 <p>予算の管理・スケジュール管理 建築家との協議 ショールームへの同行 その他設計打合せサポート</p>	 <p>工法、規模、エリアなどから総合的に判断して、適正な金額になるように見積もりを依頼 見積り内容のチェック(適正価格の検証)とご説明</p>	 <p>施工会社決定のアドバイス 工事請負契約内容の確認</p>	 <p>工程確認・管理 式典手配</p>	 <p>基礎配筋検査 躯体検査</p>	 <p>完了・竣工検査 住宅ローンの手続き 登記手続き</p>	 <p>1年・2年の定期点検 緊急時の対応窓口 メンテナンスやリフォームの相談窓口</p>
<p>必要な建物ボリュームを検証。全体の予算から建築費に充てられる金額を算出します。</p>	<p>建物予算とのバランスを重視し、土地をご案内いたします。「ご要望をカタチにした家を作るため」の土地探しをサポート、アドバイスいたします。</p>	<p>建築家1名から提案を受ける「セレクト」方式の他に、3名の建築家から提案を受ける「コンペ」方式があります。</p>	<p>設計の打合せが進むにつれ、建築主と建築家が理想を追い求めるあまり当初の計画から逸脱してしまうことも。第三者の立場からご要望とコストのバランスを検証します。</p>	<p>建築場所や採用する工法を考慮し、複数の施工会社に見積もりを依頼。建築費が適正な価格で示されているかを詳細にわたって比較検討します。</p>	<p>施工会社の財務状況、施工体制、現場監督の実績等、安心して任せられる会社であるかどうかの検証を定期的に行います。</p>	<p>工事が始まった後も、現場での打合せがあります。完成するまで、各関係者との協議などを行い、お客様のサポートをいたします。</p>	<p>建物の完成後、建築主、建築家、ザウスと一緒に不具合がないか確認します。</p>	<p>完成後、1年、2年の定期点検を行います。その他、お困りの点がございましたらザウスまでご連絡ください。</p>	
<p>無 料</p>		<p>セレクトコース 5万円(税込) コンペコース 10万円(税込)</p>	<p>プロデュース契約 建築設計監理契約</p>		<p>工事請負契約</p>				

ZAUS GARAGE HOUSE

enjoy garagelife!



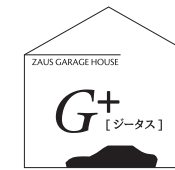
2000年からサービスの提供を始めた住宅プロデュース。こだわりを実現したい方に建築家を紹介するだけでなく、打ち合わせにも同席し、こだわりがカタチになるまでプロデュースしてまいりました。そんな中で「家の中でもっと愛車を身近に感じたい」「ただの車庫ではなく、愛車とともに暮らしたい」というお客様に出会いました。

それから、「ガレージをただの保管場所ではなく、愛車と向かい合う場所、気の合う仲間が集いガレージライフを楽しむための場所としてガレージハウスを数多く手掛けるようになりました。クルマの車種・台数はもちろん、ガレージ内で整備をしたい、ショールームのようにライティングをして愛車を眺めたいなどより専門的な要望にも応えられるようになりました。そんな経験と活かし、ガレージハウスの専門誌である株ネコ・パブリッシングが発行する雑誌「ガレージのある家」にて9号からガレージハウスを掲載し、最新号にいたるまで42邸のオリジナルのガレージハウスを紹介しています。



建ててから始まるガレージライフを楽しむために、ザウスでガレージハウスを建てた方はもちろん、計画中・数年先に検討という方でも参加できる「ザウスツーリングクラブ」を運営しています。ツーリングの情報はザウスの Facebook にて発信中です。

www.facebook.com/zaus.co.ltd



ガレージハウスを手掛ける中で、コストを抑えた住まいを提供できないかと考え「G+」(ジータス)というガレージハウスの建て方を開発。ガレージに対するこだわりを反映しながら、延床面積約28坪で1,800万円(本体工事/税別)から注文住宅で建てることができます。コストを抑えながらも、ご要望はもちろん、土地形状や周辺環境なども考慮できる注文住宅ならではのプランでガレージハウスを建てることのできるのが「G+」です。

※現在、関西圏のみとサービスとなっています。



G+で建てられた奈良・王寺のガレージハウス

ザウス株式会社について

ザウス各店のご紹介

会社概要

代表者 代表取締役社長 町田憲昭
創業 2000年5月
設立 2006年10月
資本金 1億円(グループ連結)
従業員数 320人(グループ連結)
実績 約707棟(2022年1月現在)
所在地 東京都文京区後楽1丁目1-17
TK-EASTビル4F
事業内容 建築プロデュース業務
住宅プロデュース業務
設計監理業務

沿革

2000年5月 創業(神奈川県横浜市にて)
2001年7月 住宅プロデュースシステム
特許登録【第3208133号】
2008年3月 ザウス群馬店オープン
2008年3月 ザウス大阪店オープン
2010年10月 ザウス神戸店オープン
2016年11月 ザウス明石店オープン
本社及びザウス東京店を
東京都文京区へ移転
2019年9月 ザウス大阪店を
同区堂島ビルディングに移転

グループ会社

マチダホールディングス株式会社
グループ会社各社の管理、総務、人事、採用など
設立 令和2年3月1日
所在地 群馬県前橋市六供町556-10

マチダコーポレーション株式会社
化粧ブロック等の製造などを手がける総合コンク
リートブロックメーカー
創業 昭和31年4月1日
所在地 群馬県前橋市駒川町618番地

マチダマーケティング株式会社
エクステリア、ガーディング資材の専門商社
創業 昭和48年5月18日
所在地 群馬県前橋市六供町556-10

苦勞が絶えなかった、 私自身の住まいづくり

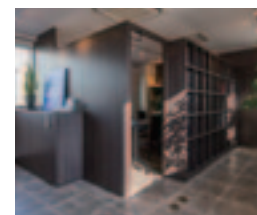
私は自身の住まいづくりに
おいて大変な苦勞をした経
験があります。それは建築
家との認識違いや知識量の
差など様々なギャップが要
因でした。比較的時間をか
けて設計できる建築家との
住まいづくりでさえも、『建築主主導』がベースに
なっていないことを痛感しました。そこで住まい
づくりにおいて建築主をサポートするサービスが
あれば、住まいづくりの過程をもっと楽しむこと
ができる。そんな想いをもち、ザウスの住宅プロ
デュースに携わっています。



代表取締役 町田憲昭

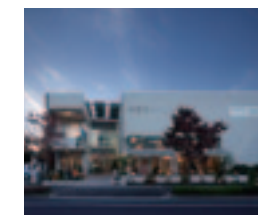
ザウス東京店

東京都文京区後楽 1-1-17 TK-EASTビル4F
〒112-0004
TEL 0120-054-354
FAX 03-3817-0019



ザウス群馬店

群馬県前橋市天川原町2-41-1
〒371-0803
TEL 0120-054-354



ザウス大阪店

大阪市北区西天満 2-6-8 堂島ビルディング5F
〒530-0047
TEL 0120-360-354
株式会社 ZAUS による運営



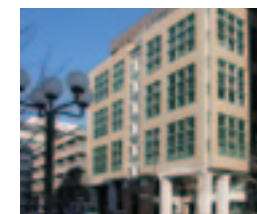
ザウス神戸店

神戸市中央区京町79 日本ビルディング4F
〒650-0034
TEL 0120-360-354
株式会社 ZAUS による運営



ザウスデザイン

神戸市中央区京町79 日本ビルディング4F
〒650-0034 (ザウス神戸店内)
TEL 078-599-6460
FAX 078-599-6462



ザウス株式会社

東京都文京区後楽 1-1-17 TK-EASTビル4F
〒112-0004
TEL 03-3868-5150
FAX 03-3817-0019



掲載メディア (雑誌)

2019年9月 MEN'S EXvol.304  大阪狭山のガレージハウス	2019年7月 HOUSING 9月号  大阪狭山のガレージハウス	2019年7月 RIDER'S GARAGE  奈良王寺のガレージハウス他	2019年5月 デジモノステーション vol.208  京田辺のカフェ併用ガレージハウス他
2019年4月 ガレージのある家 vol.42  神戸・八多のガレージハウス	2019年4月 GarageLife vo.82  神奈川のガレージハウス	2019年3月 カーセンサー EDGE  石切のガレージハウス他	2019年1月 CLUB HARLEY  奈良王寺のガレージハウス
2019年9月 GarageLife vol.78  堺のガレージハウス	2018年11月 月刊 HOUSING  六甲の狭小住宅	2018年11月 LIVES vol.102  奈良きたまちの店舗併用住宅	2018年10月 ヘイルメリーマガジン vol.031  足立区 のガレージハウス
2018年10月 ガレージのある家 vol.41  大阪狭山のガレージハウス	2018年9月 カーセンサー EDGE  大阪狭山のガレージハウス	2018年6月 カーセンサー EDGE  京都山科のガレージハウス	2018年6月 GarageLife vol.76  横浜・港南台のガレージハウス
2018年6月 ガレージのある家 vol.40  神楽坂のガレージハウス	2018年4月 家庭画報  大阪のガレージハウス	2018年3月 カーセンサー EDGE  住宅プロデューサー	2018年3月 住まいの設計 NO.676  淀川の店舗併用住宅
2018年1月 ガレージのある家 Best100 Vol.5  堺のガレージハウス他	2018年1月 I'm home  奈良きたまちの店舗併用住宅	2018年1月 住まいの設計 NO.675  舞子坂のガレージハウス	2018年1月 CLUB HARLEY  生駒のガレージハウス他

クルマやバイクの情報誌をはじめ、各方面の雑誌に取り上げられています。

掲載メディア (TV/CM/ カタログ等)

日本テレビ「THE 突破ファイル」  兵庫・六甲の狭小住宅2	BSフジ「たとえば、こんな暮らし」  奈良・生駒のガレージハウス 東京・足立区のガレージハウス
SUBARU「レヴォーグ」カタログ  大阪・東大阪のガレージハウス	HONDA「ジェイド」カタログ  東京・昭島のガレージハウス
TVCM UNIQLO  東京・大田区のガレージハウス	テレビ東京「ワールドビジネスサテライト」  東京・文京区の狭小住宅

取材や撮影のロケーション先としてテレビ各局や自動車メーカーとご協力させていただいています。



[Z AUS] ザウス株式会社

編集・発行/〒112-0004 東京都文京区後楽 1-1-17 TK-EAST ビル 4F

copyright © ZAUS CO.,Ltd All Right Reserved. 本品の記事・写真等の無断転載を禁止します。